

Montage- u. Bedienungsanleitung für Raumtemperaturregler (D)

Dieses Gerät darf nur durch einen Fachmann gemäß dem Schaltbild im Gehäusedeckel installiert werden. Dabei sind die bestehenden Sicherheitsvorschriften zu beachten.

- ☐ wird durch entsprechenden Einbau (nach VDE 0100) und der Montage auf einen ebenen, nichtleitenden und nichtbrennbaren Untergrund erfüllt.

Dieser unabhängig montierbare elektronische oder elektromechanische Raumtemperaturregler dient zur Regelung der Temperatur ausschließlich in trockenen und geschlossenen Räumen mit üblicher Umgebung. Außerdem ist er gemäß VDE 0875 bzw. EN 55014 funktentstört und arbeitet nach der Wirkungsweise 1 C.

Die Möglichkeit der Anwendung und Dimensionierung, sowie die technischen Daten ergeben sich aus unseren Prospektangaben.

Beim Drehen des Temperatureinstellknopfes liegt der Schallpunkt tiefer als beim selbstständigen Regeln des Temperaturreglers. Die Schallpunktgenauigkeit ist erst nach ca. 1-2 Stunden Betriebsdauer erreicht.

Zul. rel. Raumfeuchte: max 95%, nicht kondensierend
Bemessungsstoßspannung 2,5 KV
Temperatur für die Kugeldruckprüfung 75°C
Spannung und Strom für Zwecke der 230 V, 10 A / 16 A
EMV-Störaussendungsprüfungen

Istruzioni per l'installazione e l'uso dei termostati ambiente (I)

L'apparecchio deve essere installato da tecnico qualificato secondo lo schema elettrico riportato all'interno del coprichiodo della scatola. Devono essere rispettate le norme di sicurezza in vigore.

- ☐ si ottiene con una adeguata installazione (secondo le norme VDE 0100) ed il montaggio su superficie piana, non conduttiva e non infiammabile.

Questo regolatori di temperatura ambiente elettronici o elettromeccanici deve essere impiegato esclusivamente in locali chiusi e non umidi ed è protetto contro le radio interference secondo le norme VDE 0875 o EN 55014 con grado di efficienza 1 C.

Ulteriori informazioni circa le applicazioni, dimensioni e dati tecnici sono riportate nei ns. cataloghi.

Il differenziale è più elevato quando si ruota manualmente la manopola della temperatura rispetto all'operazione in automatico. Il punto di intervento esatto si raggiunge dopo 1-2 ore di impiego.

Umidità relativa 95 % max, senza condensa
Tensione nominale impulsiva 2,5 KV
Temperatura per la verifica di durezza alla sfera 75°C
Tensione e corrente per le verifiche 230 V, 10 A / 16 A
di compatibilità elettromagnetica

Montage- en gebruikershandleiding voor de kamerthermostaat (NL)

Dit apparaat mag, met inachtname van de geldende voorschriften, alleen door een vakman geïnstalleerd worden volgens het schakelschema in de behuizing.

- ☐ wordt door bijpassende inbouw (volgens VDE 0100) en de montage op een vlakke, niet geleidende en niet brandbare ondergrond vervozenlijkt.

Deze elektronische of elektromechanische ruimtetemperatuurregelaars dient als regeling van uitsluitend droge en gesloten ruimten met normale omgeving. Bovendien is hij volgens VDE 0875 resp. EN 55014 ontstond en werkt volgens voorbeeld 1 C.

De toepassingsmogelijkheden en dimensionering als ook de technische gegevens treft u aan in onze documentatie.

Bij het draaien van de temperatuurstelknop ligt het schakelpunt lager als bij het zelfstandig regelen van de thermostaat. De nauwkeurigheid van het schakelpunt wordt na ca. 1-2 uren bereikt.

Toelaatbare relatieve vochtigheid max. 95 %, gear. condensvorming
Nominale stootspanning 2,5 KV
Temperatuur voor hardheidsmeting 75 °C
volgens Brinell
Spanning en stroom voor onderzoek 230 V, 10 A / 16 A
EMV-storingsemismissie

Monterings-och skötsel föreskrifter för rumstermostater (S)

Denna termostat får endast installeras av fackman, enligt kopplingschema på insidan av tacklocket. Gällande säkerhetsföreskrifter måste följas.

- ☐ uppflylls genom lämplig inbyggnad (enl VDE 0100) och montage på ett jämnt, icke ledande och icke brännbart underlag.

Denna elektroniska eller elektromekaniska rumstemperaturregulatorer är avsedd för att reglera temperaturen uteslutande i torra rum med normal omgivning. Den är radioavstörd enligt VDE 0875 alt EN 55014 och arbetar enligt verknings sätt 1 C.

Beträffande applikationer, dimensioner, tekniska data mm, hänvisar vi till våra kataloger.

Thermostaten växlar vid en lägre punkt då ratten vrids manuellt än då den växlar automatiskt. Den exakta växlingspunkten nås först efter ca 1-2 timmars drift.

Relativ fuktighet max 95 % utan kondens sation
Stötspanning 2,5 KV
Temperatur för kultrycksprov 75°C
Spänning och ström för att kontrollera 230 V, 10 A / 16 A
EMK-störningsdning

Mounting and operating instructions for room thermostats (GB)

This unit must be mounted by an expert, according to the wiring diagram inside the housing cover. The existing safety regulations must be observed.

- ☐ Will be met by corresponding installation (acc. to VDE 0100) and by fitting on smooth and non-conductive and non-flammable surface.

This electronic or electromechanic room temperature controllers which can be mounted independently is for controlling normal ambient temperature in dry, enclosed rooms only. It has radio interference suppression in accordance with VDE 0875 or EN 55014 and operates to efficiency 1 C. Information about applications, dimensions as well as technical data can be found in our catalogues.

The switching point is lower when temperature control knob is turned than in automatic operation. The exact switching point is reached only after a climatisation period of approx. 1-2 hours.

Relative humidity max. 95 % without condensation
Rated impulse voltage 2,5 KV
Brinell test temperature 75°C
Voltage and current for EMC emitted 230 V, 10 A / 16 A
interference testing

Notice de montage et d'utilisation des thermostats (F)

Cet appareil ne peut être installé que par un professionnel selon le schéma à l'intérieur du couvercle et en respectant les règles de l'art.

- ☐ est garanti par un montage encastré conforme (VDE 0100) et par un montage sur un fond plat, non conducteur et ininflammable.

Ce régulateurs de température ambiante électroniques ou électromécaniques, est destiné à réguler la température de locaux secs, fermés dans un environnement normal. Il est anti-parasité selon la norme VDE 0875, EN 55014, et fonctionne selon le mode 1 C.

Le domaine d'utilisation, les dimensions ainsi que les caractéristiques techniques se trouvent dans nos prospectus.

Le point de déclenchement est inférieur lorsqu'on tourne le bouton que lors du fonctionnement automatique. Le point de déclenchement correct n'est atteint qu'au bout d'une à deux heures de fonctionnement.

Humidité relative max. 95 % sans condensation
Surtension transitoire dimensionnée 2,5 KV
Température d'essai Brinell 75°C
Tension et courant de contrôle de compatibilité électromagnétique 230 V, 10 A / 16 A

Huonetermostaattien asennus- ja käyttöohjeet (FIN)

Tämän säätimen saa asentaa ainoastaan sähköalan ammattimies noudattaen sähköturvallisuutta koskevia määräyksiä. Kytkentäkaava on kotolon kannen sisäpuolella.

- ☐ saavutetaan (VDE 0100) asentamalla tasaisella, ei-johtavalle ja palamattomalle alustalle.

Tämä elektronisia tai elektromekaanisia huonetermostaatteja säätää lämpötilan kuivissa tiloissa ja siinä on radiohäirintäsuojauus normien VDE 0875 tai EN 55014 mukaisesti ja luokka 1 C.

Tietoja käyttösovellutuksista, mitoista ja teknisistä arvoista löytyy lueteloistamme.

Kytkentäpiste om matalampi säätönuppia käänättäessä kuin automaattisessa toiminnassa. Oikea kytkentäpiste saavutetaan vasta n. 1...2 tunnin käytön jälkeen.

Suhteellinen kosteus maks. 95% ilman kondensointia
Mitoitusyöksyjännite 2,5 KV
Brinell-kovuuskokeen lämpötila 75 °C
EMC-häirintäkestomittauksen jännite ja virta 230 V - 10 A / 16 A

Návod k použití pro termostaty série (CZ)

POZOR!!

Přístroj smí být instalován pouze odborníkem podle schématu zapojení v krytu přístroje. Při instalaci musí být dodrženy stávající normy a bezpečnostní předpisy.

- ☐ Lze dosáhnout splnění podmínek (VDE 0100) při instalaci a montáži na rovíně, nevodivý a nehořlavý podklad.

Tento elektronické nebo elektromechanické regulátory teploty v místnosti slouží k regulaci teploty v suchých, uzavřených prostorech s normálním prostředím. Odrušení odpovídá normě EN 55014 v kategorii 1 C.

Při otáčení regulačním knoflíkem leží bod spínání nižší než při vlastní regulaci. Uvádaná přesnost regulace je dosažena asi po 1-2 hodinách provozu.

Max. rel. vlkostí 95% - nekondenzující voda
Domezovací rázové napětí 2,5 KV
Teplota pro kontrolu kulového tisku: 75°C
Napětí a proud pro účely kontroly rušivých ... 230V, 10 A / 16 A
vysílání elektromagnetické kompatibility

Instrucciones de montaje y uso para termostatos (E)

Este termostato debe ser instalado únicamente por personal cualificado según el esquema de conexión en el interior de la tapa, observando las normas de seguridad existentes.

- ☐ Se cumple cuando está correctamente empotrado (según VDE 0100) y montado sobre una base plana no conductora y no inflamable.

Este reguladores de temperatura ambiente electrónicos o electromecánicos sirve exclusivamente para la regulación de la temperatura en locales cerrados y secos con un ambiente normal. Además se cumple la normativa VDE 0875 de protección de interferencias, ó EN 55014 y trabaja de acuerdo al modo 1 C.

Las aplicaciones y condiciones asi como los datos técnicos estan descritos en nuestros folletos.

Al girar manualmente et mando de ajuste de temperatura el punto de conexión es más bajo que de regulación por el mismo termostato. La precisión de la comutación solo se alcanzará después de 1 a 2 horas de funcionamiento.

La humedad relativa admitida: máx. 95 %, sin condensar
Tensión de corriente asignada 2,5 KV
Temperatura para ensayo de dureza Brinell 75°C
Tensión y corriente para control de 230V, 10 A / 16 A
compatibilidad electromagnética

Monterings-og betjeningsvejledning for rumtermostat (DK)

Rumtermostaterne skal installeres af en autoriseret el-installør i henhold til forbindelsesskemaet på indersiden af termostatenes låg og under hensyn til det gældende stærksstrømsreglement.

- ☐ Vil ved indbygning og montering på et lige, ikke ledende og brandhæmmende underlag opfylde VDE 0100.

Elektronisk eller elektromekanisk rumtermostat bruges til regulering i tørre og lukkede rum med normale omgivelser, og har radiointerferens undertrykkelste i henhold til VDE 0875 og EN 55014.

Information om anvendelsesmuligheder, dimensioner og tekniske data findes i vårt katalog.

Skittepunktet er lavere når knappen drejes manuelt end under normal drift når termostaten skifter automatisk. Det korrekte skiftepunkt opnås først efter 1-2 timers drift.

Relativ fugtighed Max 95% uden kondens
Dimensioneringsstøds pænding 2,5 kv
Temperatur for Brinell-hårdhedsprøvnng 75 °C
Spænding og strøm til test af støjemission i 230 V, 10 A / 16 A
forbindelse med elektromagnetisk kompatibilitet

Montering- og betjeningsveiledning for termostater (N)

Elektriske installasjoner skal utføres fagmessig av godkjent installatør med øvede montører og i henhold til gjeldende forskrifter. Tilkoplingsdiagram fremgår av deksleets underside.

- ☐ og tilfredsstillelse av VDE 0100 oppnås ved riktig montering på jevn, isolerende og ikke brennbar overflate. Elektroniske og elektromekaniske romtermostater er konstruert kun for temperaturkontroll i tørre rom med normale driftsforhold. Kravene til radiostyr er oppfylt i henhold til VDE 0875 og EN 55014-1.

Instilt temperatur er noe lavere når reguleringsrattet dreies manuelt enn ved automatisk drift. Nøyaktig koplingspunkt oppnås etter 1 - 2 driftstimer. Tekniske opplysninger og bruksinformasjon fremgår av våre kataloger.

Relativ fuktighet maks. 95% RH (uten kondensering)
Nominell støtspenning 2,5 KV
Brinell prøvetemperatur 75°C
Spennning og strøm for EMC-prøving 230 V, 10 A / 16 A

Instrukcja montażu i obsługi termostatów pokojowych (PL)

Urządzenie musi być zamontowane przez osobę doświadczoną zgodnie ze schematem połączeń znajdującym się wewnątrz obudowy. Wszystkie obowiązujące przepisy bezpieczeństwa muszą być zachowane.

- ☐ Wymaga dodatkowej instalacji (zgodnie z VDE 0100), umocowanej na gładkiej, nie przewodzącej i nie palnej powierzchni.

Ten elektroniczne lub elektromechaniczne regulatory temperatury pomieszczenia który może być zamontowany niezależnie, kontroluje temperaturę otoczenia w suchych pomieszczeniach. Posiada radiowy eliminator zakłóceń zgodnie z normą VDE 0875 lub EN 55014 i skuteczność 1 C.

Informacje co do zastosowania, wymogów jak i danych technicznych można znaleźć w naszych katalogach.

Kiedy pokręciło regulatora obraca się w systemie automatycznym, stopień przełączenia jest niższy. Dokładny stopień przełączenia zostanie osiągnięty wtedy, gdy czas klimatyzacji osiągnie l do 2 godzin.

Odpowiedni stopień wilgotności maksimum 95 % bez kondensacji

Pomiar napięcia uderzeniowego 2,5 KV
Temperatura kontroli ciśnienia kulowego ... 75°C
Napięcie i prąd dla celów EMV-kontroli 230 V, 10 A / 16 A
zdolności zakłóceń elektromagnetycznych

ИНСТРУКЦИЯ ПО МОНТАЖУ РЕГУЛЯТОРА ТЕМПЕРАТУРЫ, УС ТАНАВЛИВАЕМОГО В ПОМЕЩЕНИЯХ (R)

Проведение работ по установке данного прибора должно осуществляться только специалистом в соответствии с электросхемой, приведенной на внутренней стороне крышки корпуса. При этом следует соблюдать имеющиеся правила безопасности.

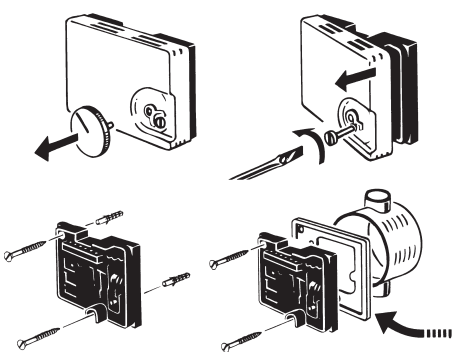
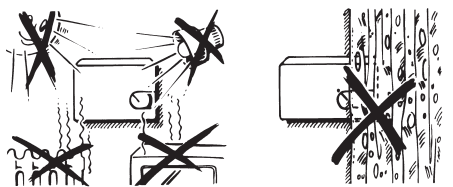
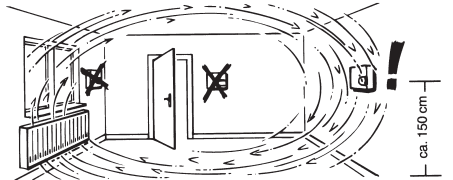
- ☐ обеспечивается соответствующим монтажом (согласно VDE 0100) и установкой на ровной, непроводящей и несгораемой поверхности.

Данный электронный или электромеханический регулятор температуры в помещениях, который можно устанавливать в любом месте, предназначен для регулирования температуры исключительно в сухих и закрытых помещениях в условиях обычной окружающей среды. Кроме того, он защищен от радиопомех согласно VDE 0875, соответственно, EN 55014 и работает по принципу действия 1 C.

Область применения, размеры, а также технические характеристики указаны в наших проспектах.

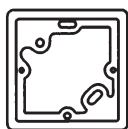
При вращении кнопки настройки/регулировки температуры точка переключения располагается ниже, чем при автоматическом регулировании температуры. Точность точки переключения достигается только приibl. через 1-2 часа работы прибора.

Допускаемая влажность в помещениях: макс. 95 %, конденсация не допускается.
Расчетное импульсное напряжение: 2,5 кв
Температура для определения твердости вдавливанием шарика: 75 °C
Напряжение и ток для целей испытаний на электромагнитную совместимость: 230В, 10 А / 16 А

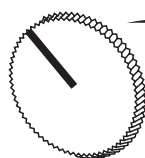
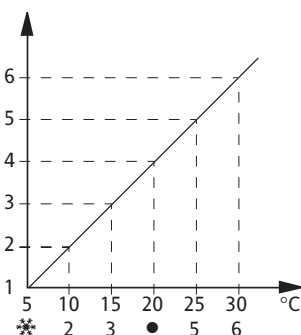
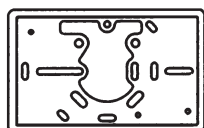


Typ		RTR 6... / RTR 7... / RTR-E... / 111 11.... / 111 17.... / 101 11...												
Symbol		(D) Erklärung	(GB) Explanation	(F) Signification	(E) Descripción	(I) Descrizione	(NL) Verklaring	(S) Förklaring	(FIN) Tiedot	(DK) Forklaring	(N) Forklaring	(CZ) Vysvětlivky	(PL) Objaśnienia	(R) Разъяснение символов
I		Netz ein	Mains on	sous tension	Red conectada	ON	Aan	Nät till	ON	Tændt	Nett PÅ	Zapnuto	Włącz	Сеть "Вкл."
O		Netz Aus	Mains off	hors tension	Red desconectada	Off	Uit	Nät från	OFF	Slukket	Nett AV	Vypnuto	Wyłącz	Сеть "Выкл."
	FAN	Lüfter	Fan	Ventilateur	Ventilador	Ventilazione	Ventilator	Fläkt	Puhallin	Blæser	Vifte	Ventilátor	Klimatyzacja	Вентилятор
	L	Lüfter langsam	Fan low	petite vitesse	Velocidad baja ventil.	Ventilazione bassa	Ventilator langzaam	Fläkt långsam	Puhallin hidas	Blæser langsom	Vifte LAV	Pomalu	Klim. niska	Вентилятор "малая скорость"
	M	Lüfter mittel	Fan medium	vitesse moyenne	Velocidad media ventil.	Ventilazione media	Ventilator normaal	Fläkt mellan	Puhallin keskinopea	Blæser normal	Vifte NORMAL	Středně	Klim. średnia	Вентилятор "средняя скорость"
	H	Lüfter schnell	Fan high	grande vitesse	Velocidad alta ventil.	Ventilazione alta	Ventilator snel	Fläkt snabb	Puhallin nopea	Blæser hurtig	Vifte HØY	Rychle	Klim. pełna	Вентилятор "высокая скорость"
CONT.		Lüfter kontinuierlich	Fan cont.	ventilation continue	Ventilador continuo	Ventilazione continua	Ventilator continu in geschakeld	Fläkt kontinuerlig	Puhallin jatkuva	Blæser konstant	Vifte kontinuerlig	Ventilátor trvale	Klim. ciągła	Вентилятор "непрерывный режим работы"
AUTO.		Lüfter automatisch	Fan auto.	ventilation automatique	Ventilador automático	Ventilazione automatica	Ventilator automatisch	Fläkt automatisk	Puhallin autom.	Blæser automatisk	Vifte AUTO	Ventilátor automaticky	Klim. automatyczna	Вентилятор "автоматический режим"
	HEAT	Heizen	Heat	Chauffer	Calor	Caldo	Verwarmen	Värme	Lämmitys	Varme	Varme	Topení	Ogrzewanie	Обогрев
	COOL	Kühlen	Cool	Refroidir	Frío	Freddo	Koelen	Kyla	Jäähditys	Køling	Kjøling	Chlazení	Chłodzenie	Охлаждение
		Zusatzheizung	Aux. Heater	Chauffage additionnel	Calefacción de apoyo	Riscaldamento ausiliare	Extra verwarming	Extra värmekälla	Lisälämmitys	Ekstra varme	Tilleggsvarme	Přídavné topení	Ogrew. pomocnicze	Дополнительный обогрев
°C		Temperatur in °C	Temp. in °C	Température en °C	Temperatura en °C	Temperatura in °C	Temperatuur in °C	Temperatur i °C	Lämpötila °C	Temperatur i °C	Temp. i. °C	Teplota °C	Temp. w st. C.	Температура в °C
		dauernd gewählte Tagtemperatur	Daytime temperature	Température de confort permanent	Temperatura día ajustada permanentemente	Temperatura giorno	Continu gekozen dagtemperatuur	Ständig dagtemperatur	Jatkuva päivä-lämpötila	Dagtemperatur	Innstilt normaltemperatur	Trvale denní teplota	Temp. w dzień	Постоянная температура, заданная на дневное время
		dauernd gewählte Nachttemperatur	Nighttime temperature	Température de réduit permanent	Temperatura noche ajustada permanentemente	Temperatura notte	Continu gekozen nachttemperatuur	Ständig nattemperatur	Jatkuva yölämpötila	Nattemperatur	Innstilt senket temperatur	Trvale snížená teplota	Temp. w nocy	Постоянная температура, заданная на ночное время
		Automatische Umschaltung zwischen Tag- und Nachttemperatur	Autom. switching between daytime and nighttime temperature	Marche automatique confort/réduit	Cambio automático temperatura día/noche	Cambio automatico della temperatura giorno e notte	Automatische omschakeling tussen dagen nachttemperatuur	Automatisk växling mellan dag- och nattemperatur	Päivä-yö-automatiikka	Automatisk styring af dag- og nattemperatur	Autom. omkobling normal/senket temperatur	Automatické přepínání mezi denní a sníženou teplotou	Automat. przełącznik z temp. dziennej na nocną	Автоматическое переключение между дневной и ночной температурами

ARA-1E	Zubehör	Accessories	Accessoire	Accesorios	Accessori	Toebehoren	Tillbehör	Tarvikkeet	Tilbehør	Tilbeør	Příslušenství	Dotatkowe wyposażenie	Принадлежности
--------	---------	-------------	------------	------------	-----------	------------	-----------	------------	----------	---------	---------------	-----------------------	----------------



ARA 1,7 E



°C max / °C макс.

°C min / °C мин.

